

Fréttir af markaði

Heildarútlán Íbúðalánasjóðs námu rúnum 1,2 milljörðum króna í apríl en þar af voru 0,8 milljarðar króna vegna almennra lána. Samtals námu útlán á fyrstu fjórum mánuðum ársins 2010 um 8 milljörðum króna samanborið við rúma 12 milljarða á sama tíma á árinu 2009. Meðalútlán almennra lána voru um 8,4 milljónir króna í apríl en um 9,2 milljónir í mars síðastliðnum.

Íbúðalánasjóður hélt þriðja útboð íbúðabréfa á árinu 27. apríl 2010. Alls bárust tilboð í 10,3 milljarða að nafnverði og ákveðið var að taka boðum að nafnverði 1,81 milljarði króna í HFF24 á meðalávöxtunarkröfunni 3,77%, án þóknunar, 2,17 milljarða króna í HFF34 á meðalávöxtunarkröfunni 3,79%, án þóknunar og 3,16 milljarða króna í HFF44 á meðalávöxtunarkröfunni 3,77%, án þóknunar. Vegin heildarávöxtunarkrafa tekinnna tilboða án þóknunar var 3,78% og 3,79% með þóknun. Útlánavextir sjóðsins héldust óbreyttir í kjölfar útboðsins og eru sem áður 4,50% með uppgreiðsluákvæði og 5,00% án uppgreiðsluákvæðis.

Matsfyrirtæki Moody's breytti horfum á lánshæfismati Íbúðalánasjóðs 6. apríl 2010 í neikvæðar úr stöðugum, í kjölfar breytinga á horfum á lánshæfismati ríkissjóðs Íslands úr stöðugum í neikvæðar. Lánshæfiseinkunn sjóðsins er Baa3 hjá Moody's.

Þann 7. apríl birti Moody's uppfært lánshæfisálit Íbúðalánasjóðs. Álitid er að finna á heimasíðu sjóðsins: www.ils.is.

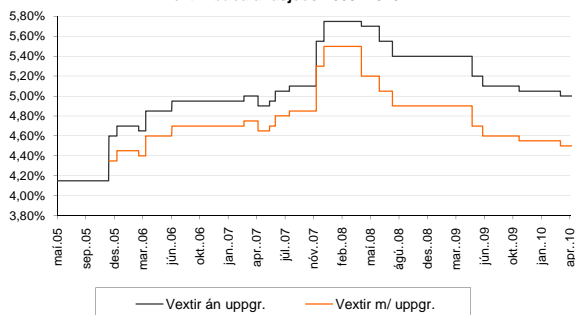
Matsfyrirtæki Moody's breytti horfum á lánshæfismati Íbúðalánasjóðs 23. apríl 2010 í stöðugar úr neikvæðum og endurspeglar horfurnar breytingar á horfum um lánshæfismat ríkissjóðs Íslands í stöðugar úr neikvæðum.

Ársreikningur Íbúðalánasjóðs var birtur 15. apríl síðastliðinn. Tap af rekstri sjóðsins nam 3.202 millj. kr. samkvæmt rekstrarreikningi og eigið fé hans var í árslok 10.083 millj. kr. samkvæmt efnahagsreikningi. Eiginfjárlutfall sjóðsins sem reiknað er samkvæmt ákvæðum í reglugerð nr. 544/2004 um Íbúðalánasjóð er 3,0%. Hlutfallið er reiknað með sama hætti og eiginfjárlutfall fjármálfyrirtækja. Langtímamarkmið sjóðsins er að hlutfallið sé yfir 5,0%. Í samræmi við 7. grein framangreindrar reglugerðar gerði sjóðurinn félags- og tryggingamálaráðherra grein fyrir því að eiginfjárlutfall sjóðsins stefndi undir 4,0%. Stjórn sjóðsins vinnur nú að tillögum um leið til að ná langtímamarkmiði um eiginfjárlutfall en sjóðurinn hefur nú þegar hækkað vaxtaálag á nýjum útlánum. Eignir Íbúðalánasjóðs í árslok námu um 794,7 milljörðum króna og þar af eru útlán 756.634 millj. kr. og hækkuðu um 76.228 millj. kr. á árinu. Lántaka sjóðsins nam 784.570 millj. kr. og hækkaði um 71.901 millj. kr. á árinu.

Heildarvelta íbúðabréfa nam um 48,5 milljörðum króna í apríl samanborið við um 58,5 milljarða í mars. Ávöxtunarkrafa íbúðabréfa lækkaði nokkuð í apríl eða um 10 – 23 punkta eftir flokkum.

Greiðslur Íbúðalánasjóðs námu um 12 milljörðum króna í apríl og voru afborganir íbúðabréfa og aukaútráttur húsbreifa stærstur hluti þeirra. Uppgreiðslur lána Íbúðalánasjóðs í apríl námu um 900 milljónum króna.

Vextir Íbúðalánasjóðs 2005-2010



Útboð, útlán og greiðslur Íbúðalánasjóðs

Niðurstaða 2010

Í milljörðum króna	Áætlun Q2	Raun Q2	Áætlun 2010	Raun jan-apr 2010
Útgáfa íbúðabréfa	12 - 14	7,1	42 - 50	18,0
Samtals ný útlán ÍLS	6 - 8	1,3	25 - 33	8,1
Greiðslur ÍLS	20 - 22	12,0	65 - 73	29,9

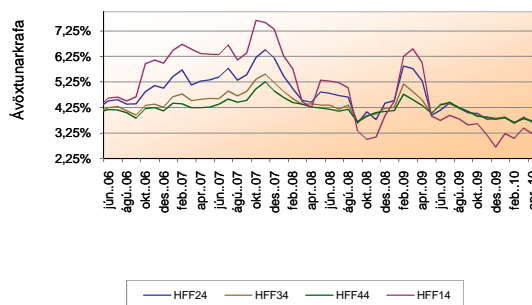
Tölur í milljörðum króna

Endurskoðuð áætlun 2010

Í milljörðum króna	1Q	2Q	3Q	4Q	Alls 2010
Útgáfa íbúðabréfa	9 - 11	12 - 14	10 - 12	11 - 13	42 - 50
Ný útlán ÍLS	5 - 7	6 - 8	7 - 9	7 - 9	25 - 33
Greiðslur ÍLS	15-17	20 - 22	14 - 16	16-18	65 - 73

Tölur í milljörðum króna

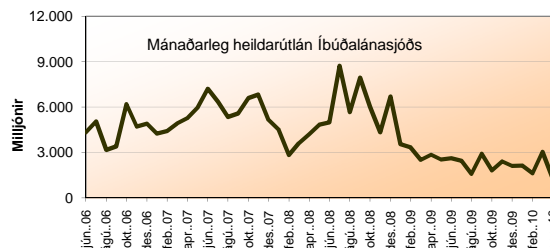
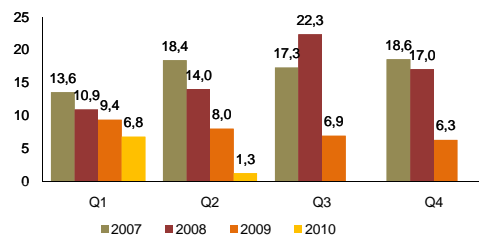
Ávöxtunarkrafa íbúðabréfa



Flokkur	Feb. 2010	Mar. 2010	Apr. 2010	Meðal líftími	Nafn verð	Eft. st. nafnv.
HFF14	3,04%	3,44%	3,21%	2,3	70,7	35,1
HFF24	3,63%	3,86%	3,67%	6,5	157,0	121,5
HFF34	3,64%	3,83%	3,71%	10,5	163,5	143,5
HFF44	3,67%	3,81%	3,71%	13,6	248,8	232,3

*Ávöxtunarkrafa á síðasta viðskiptadegi hvers mánaðar.
Meðal líftími (ár) og stærð flokka (milljarðar) í lok apríl '10.
Af heildarútgáfu nafnverðs eru 9,6 ma. króna í HFF14, 9,6 ma. króna í HFF24 9,6 ma. í flokki HFF34 og 9,6 ma. í flokki HFF44 sem tilheyrja lánafyrirgreiðslu til viðskiptavaka íbúðabréfa.

Heildarútlán eftir ársfjórðungum (ma.ISK)



Útboð íbúðabréfa

